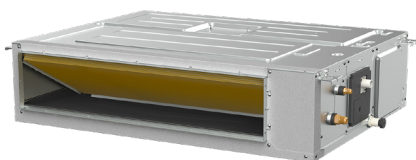


UNIDADES INTERIORES

Conductos A7



KJR-120M(X6W)/BGEF V1.1
Control incluido de serie

Documentación Técnica	Descarga
Manual de Usuario	PDF ↓
Declaración de conformidad	PDF ↓
Manual del Control	PDF ↓
Fichas ErP	PDF ↓
Esquemas de comunicación	PDF ↓
Tabla de combinaciones	PDF ↓

Modelo		MTJU-07HNX	MTJU-09HNX	MTJU-12HNX	MTJU-18NX	MTJU-24NX
Código		13912554	13912553	13930197	13930198	13930199
Capacidad frigorífica nominal	kW	2,05	2,64	3,52	5,28	7,09
Capacidad calorífica nominal	kW	2,64	2,93	3,81	6,01	8,00
Cableado comunicación	mm ²	(3+T)x2,5	(3+T)x2,5	(3+T)x2,5	(3+T)x2,5	(3+T)x2,5
Dimensiones (An/AI/Pr)	mm	700 / 200 / 506	700 / 200 / 506	700 / 200 / 506	700 / 245 / 750	1.000 / 245 / 750
Peso neto	kg	16,6	16,6	16,6	24,4	31,8
Caudal de aire bj/me/al	m ³ /h	450 / 540 / 620	450 / 540 / 620	470 / 570 / 660	650 / 780 / 900	700 / 1.000 / 1.200
Asp. Aire ancho/alto	mm	599/186	599/186	599/186	592/212	892/212
Imp. Aire ancho/alto	mm	537/152	537/152	537/152	527/178	827/178
Presión sonora bj/me/al	dB(A)	31 / 33 / 35	31 / 33 / 35	31 / 33 / 35	31 / 34 / 36,5	31 / 32,5 / 33,5
Nivel de potencia acústica	dB(A)	52	52	52	53	56
Máx. presión estática	Pa	80	80	80	160	160
Diám. tubería gas	pulg.	3/8"	3/8"	3/8"	1/2"	5/8"
Diám. tubería líquido	pulg.	1/4"	1/4"	1/4"	1/4"	3/8"

UNIDADES EXTERIORES



Documentación Técnica	Descarga
Manual de Usuario	PDF ↓
Declaración de conformidad	PDF ↓
Fichas ErP	PDF ↓
Dimensiones	DWG ↓
Esquemas de comunicación	PDF ↓
Tabla de combinaciones	PDF ↓

- Refrig. R-32
- Control condensación
- Compresor DC Inverter
- Ventilador exterior DC Inverter

Modelo	M20-14N8	M20-18N8	M30-18N8	M30-21N8
Código	13911063	13911064	13902177	13911065
Capacidad frigorífica nominal	kW 4,10	5,28	5,28	6,15
Capacidad calorífica nominal	kW 4,39	5,57	5,57	6,59
Capacidad calorífica nominal a -7°C	kW 3,5	3,62	3,7	4,13
Consumo frío nominal	kW 1,270	1,630	1,450	1,900
Consumo calor nominal	kW 1,200	1,500	1,380	1,770
Consumo calor nominal a -7°C	W 1,620	1,490	1,455	1,750
COP -7°C	3,19	3,2	2,6	3,1
SEER - Clasificación energética	6,80 - A++	6,60 - A++	6,80 - A++	6,50 - A++
Cableado comunicación	mm ² (3+T)x1,5	(3+T)x1,5	(3+T)x2,5	(3+T)x2,5
Nº unidades interiores	2	2	3	3
Tipo de compresor	Rotativo	Rotativo	Rotativo	Rotativo
Alimentación	V/f/Hz 220-240/1/50	220-240/1/50	220-240/1/50	220-240/1/50
Cableado alimentación	mm ² (2+T)x2,5	(2+T)x2,5	(2+T)x4	(2+T)x4
Dimensiones (An/Al/Pr)	mm 805 / 554 / 330	805 / 554 / 330	805 / 554 / 330	890 / 673 / 342
Peso neto	kg 31,6	35,5	36,2	46,8
Caudal de aire	m ³ /h 2.200	2.200	2.100	3.000
Presión sonora	dB(A) 57	56	57	57,5
Nivel de potencia acústica	dB(A) 66	63	64	66
Tipo refrigerante	R-32	R-32	R-32	R-32
GWP	675	675	675	675
Carga de fábrica	kg 0,9	1,25	1,5	1,4
t eq CO ₂	0,61	0,84	1,01	0,95
Diám. tubería gas	pulg. 2x 3/8"	2x 3/8"	3x 3/8"	3x 3/8"
Diám. tubería líquido	pulg. 2x 1/4"	2x 1/4"	3x 1/4"	3x 1/4"
Long. máx. tubería total/vertical	m 40 / 15	40 / 15	60 / 15	60 / 15
T ⁸ exterior para calefacción mín./máx.	°C -15 / 24	-15 / 24	-15 / 24	-15 / 24
T ⁸ exterior para refrigeración mín./máx.	°C -15 / 50	-15 / 50	-15 / 50	-15 / 50

Modelo	M30-27N8	M40-28N8	M40-36N8	M50-42N8
Código	13911066	13911067	13911068	13911069
Capacidad frigorífica nominal	kW 7,91	8,20	10,55	12,31
Capacidad calorífica nominal	kW 8,21	8,79	11,14	12,6
Capacidad calorífica nominal a -7°C	kW 6,52	5,81	7,33	8,54
Consumo frío nominal	kW 2,450	2,500	3,265	3,800
Consumo calor nominal	kW 2,200	2,400	2,840	3,300
Consumo calor nominal a -7°C	W 3,080	1,875	4,010	4,077
COP -7°C	3,13	3,1	3,1	2,1
SEER - Clasificación energética	6,70 - A++	6,50 - A++	6,50 - A++	6,50 - A++
Cableado comunicación	mm ² (3+T)x2,5	(3+T)x2,5	(3+T)x2,5	(3+T)x2,5
Nº unidades interiores	3	4	4	5
Tipo de compresor	Rotativo	Rotativo	Rotativo	Rotativo
Alimentación	V/f/Hz 220-240/1/50	220-240/1/50	220-240/1/50	220-240/1/50
Cableado alimentación	mm ² (2+T)x4	(2+T)x4	(2+T)x6	(2+T)x6
Dimensiones (An/Al/Pr)	mm 890 / 673 / 342	946 / 810 / 410	946 / 810 / 410	946 / 810 / 410
Peso neto	kg 53	62,1	68,8	74,10
Caudal de aire	m ³ /h 2.700	3.800	4.000	3.850
Presión sonora	dB(A) 54	61	63	61,5
Nivel de potencia acústica	dB(A) 67	69	68	70
Tipo refrigerante	R-32	R-32	R-32	R-32
GWP	675	675	675	675
Carga de fábrica	kg 1,72	2,1	2,1	2,9
t eq CO ₂	1,16	1,21	1,42	1,96
Diám. tubería gas	pulg. 3x 3/8"	3x 3/8" + 1x 1/2"	3x 3/8" + 1x 1/2"	4x 3/8" + 1x 1/2"
Diám. tubería líquido	pulg. 3x 1/4"	4x 1/4"	4x 1/4"	5x 1/4"
Long. máx. tubería total/vertical	m 60 / 15	80 / 15	80 / 15	80 / 15
T ⁸ exterior para calefacción mín./máx.	°C -15 / 24	-15 / 24	-15 / 24	-15 / 24
T ⁸ exterior para refrigeración mín./máx.	°C -15 / 50	-15 / 50	-15 / 50	-15 / 50

Capacidad frigorífica y calorífica. Consumo frío y calor. Eficiencia energética: Los coeficientes energéticos se calculan en condiciones estándar. Las condiciones reales de funcionamiento dependen del lugar en el que se ha instalado el equipo y del uso al que se le someta.

Presión sonora: La medición de la presión sonora se realiza en una cámara anecoica a una distancia de 1 m de la máquina.

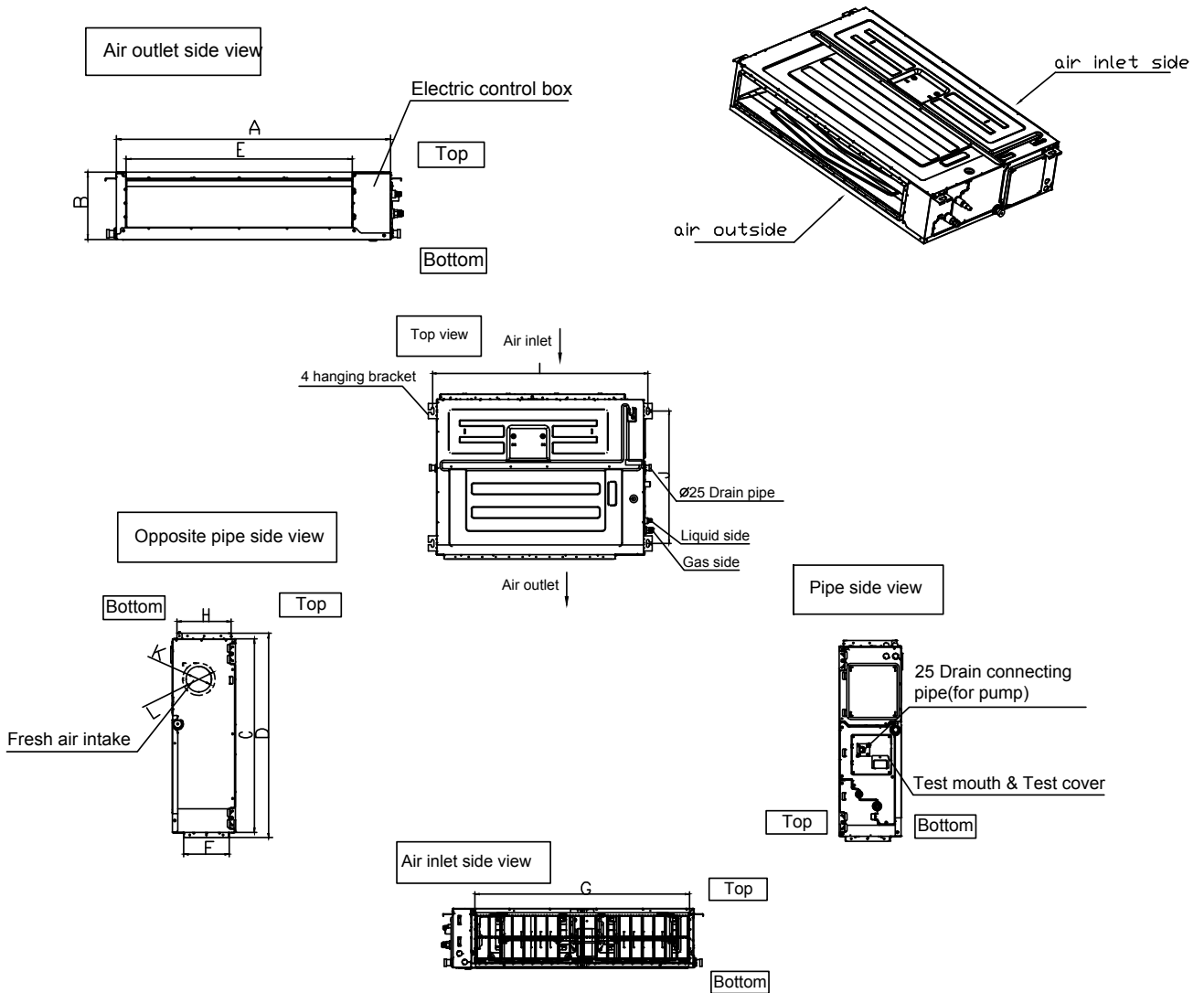
Cableado alimentación: El cableado de alimentación es orientativo hasta 10 m. Debe calcularse de manera específica para cada instalación.

Carga adicional: La precarga inicial de las máquinas exteriores multisistema es válida para los primeros 7,5 m (línea de líquido). Para más distancia, se requiere una carga adicional de 0,012 kg/m por metro adicional si la línea de líquido es 1/4" y de 0,024 kg/m por metro adicional si la línea de líquido es diámetros mayores.

NOTA: Antes de realizar la instalación de estos equipos, debe consultar la legislación vigente relativa a los gases refrigerantes.

UNIDADES INTERIORES

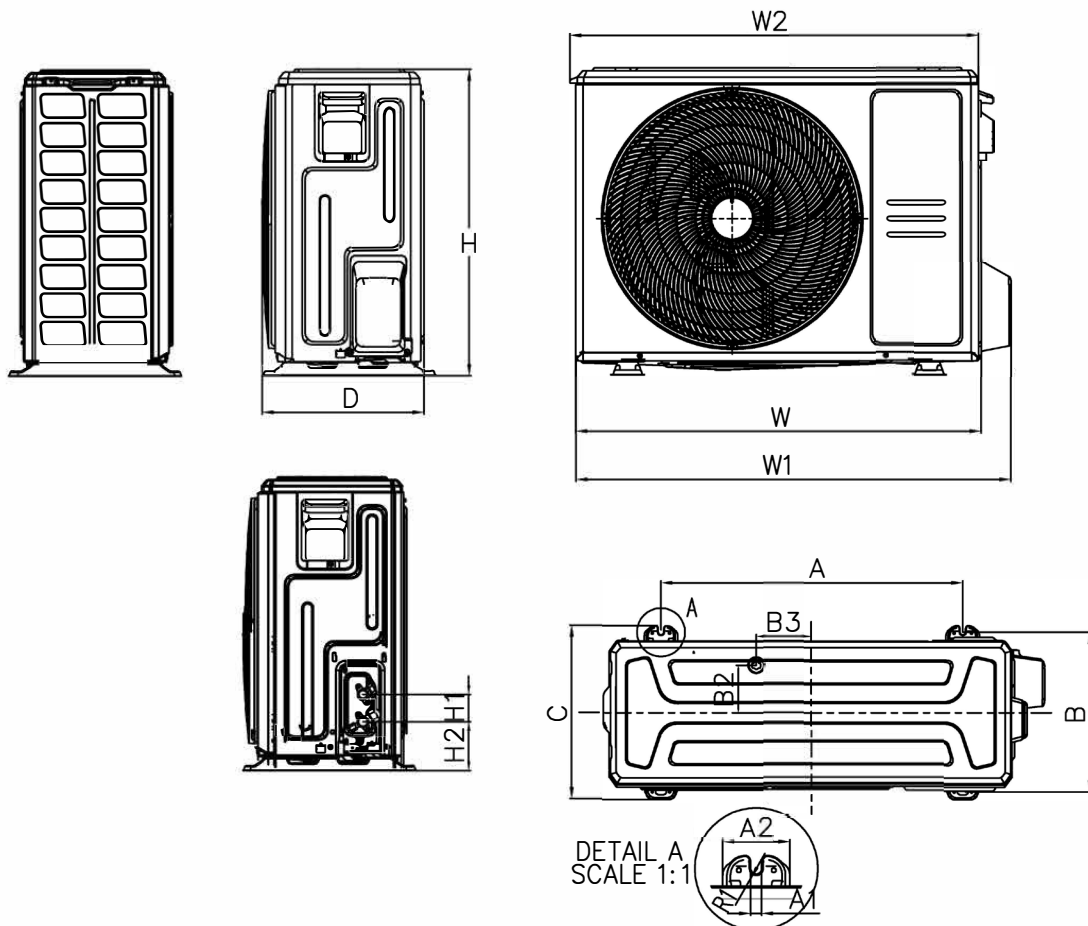
Conductos A7



MODEL	OUTLINE DEMENSION				AIR OUTLET OPENING SIZE		AIR RETURN OPENING SIZE		SIZE OF MOUNTED LUG		FRESH AIR INTAKE OPENING SIZE	
	A	B	C	D	E	F	G	H	I	J	K	L
7K~12K	700	200	450	506	537	152	599	186	741	360	92	113
12K~18K	700	245	750	795	527	178	592	212	740	640	100	126
18K~36K	1000	245	750	795	827	178	892	212	1040	640	100	126
36K~48K	1200	245	750	795	1027	178	1092	212	1240	640	100	126
48K~55K	1200	300	750	795	1027	233	1092	267	1240	640	125	160
48K~60K	1400	380	800	845	1223	320	1272	330	1440	668	125	160

UNIDADES INTERIORES

Conductos A7



Platform	W	W1	W2	D	H	A	B	C	H1	H2	A1	A2	R1	B2	B3
X1	720	790	727	270	495	452	255	281	60	87	11.7	49	6	76.5	33
X2	765	835	784	303	555	452	286	314	60	93	10	62	5	76	18
X3	805	874	815	330	554	511	317	346	60	95	10	58	6.5	105	49
X4	890	955	895	342	673	663	354	380	60	108	12	74	6	52	61
X6	980	1073	/	415	975	616	397	440	60	114	12	76	6	111	95
D	946	1030	/	410	810	673	403	455	60	108	24	73	6	95	10

ODU	
M2O-14N8	X3
M2O-18N8	
M3O-18N8	
M3O-21N8	X4
M3O-27N8	
M4O-28N8	D
M4O-36N8	
M5O-42N8	